



**PRO LOCO
CASTELBUONO**
www.proloccastelbuono.it

Castello dei Ventimiglia

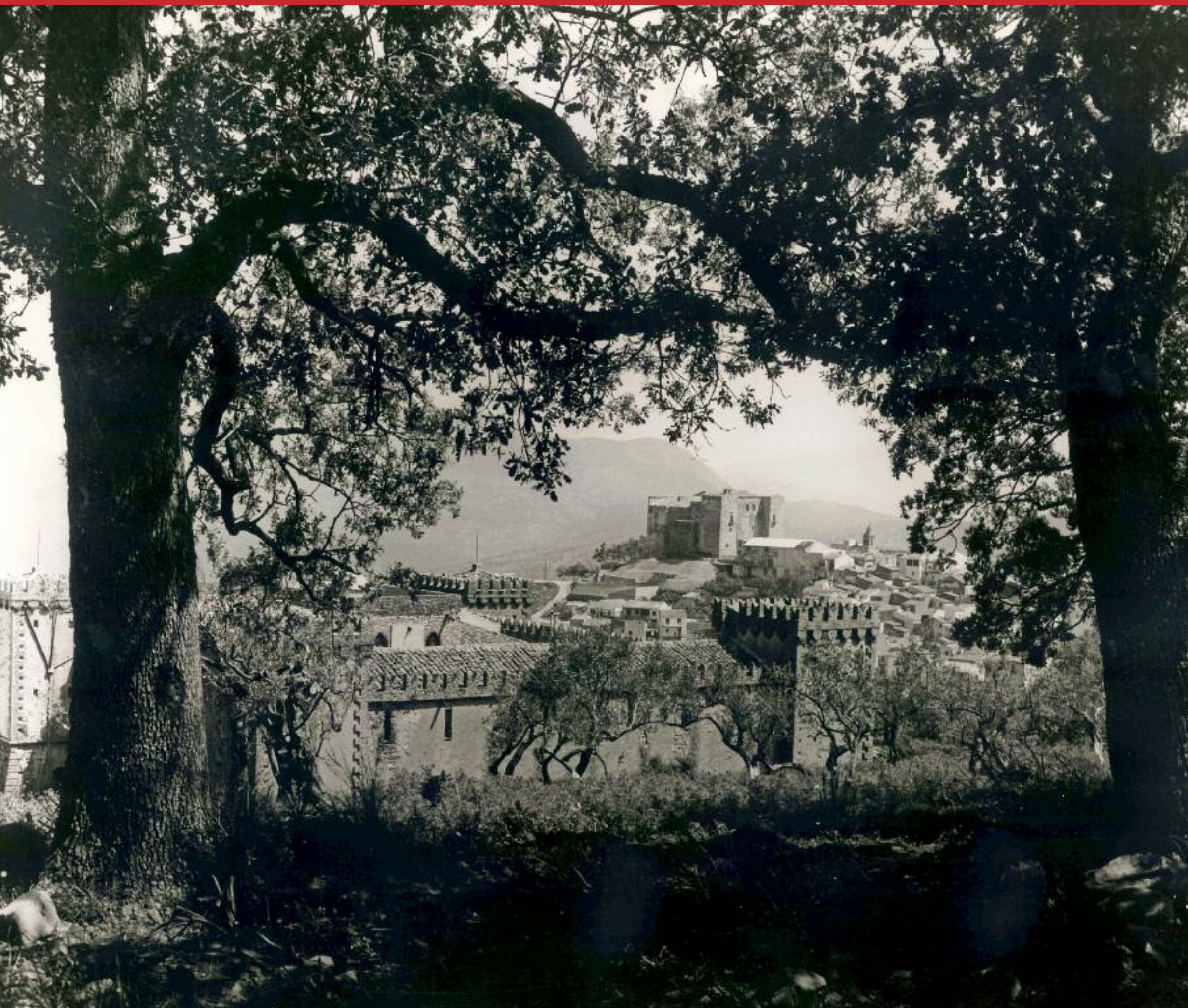
Il tesoro di Castelbuono

CENTENARIO 1920-2020



**COMUNE DI
CASTELBUONO**

ieri 20 ed 20 oggi



Tip. Le Madonie • Castelbuono (PA)



FIASCONARO
Piazza Margherita II
Castelbuono (PA)
Tel. 0922.671231



A Rametta
Contrada Rametta
Castelbuono (PA)
Tel. 0922.671231



Farmacia Mitra
Via Vittorio Emanuele, 37
Castelbuono (PA)
Tel. 0922.671231



POGGIO del RE
CORONA
Distribuzione prodotti del Nord, dal 1968
C/da Piano Fontana s.n.c.
Castelbuono (PA)
SS. 286 - km 10,850 - 0922.671231



DIESSEGRUP
Consulenza Tecnica,
sicurezza sul lavoro
Via Rosimaria, 370
90041 Palermo

studio fotografico
DI STEFANO



L'Araba Fenice
SERVIZI PER AZIENDE E SPORTELLI
mercato materiali
Via Cervino 12 - Cell. 990.28289
Castelbuono (PA)



Skilly Taxi
Skilly Taxi & Tour Service
di Marco Scavone
C.R. 0922.671231
www.skillytaxi.com



SFERRUZZA
Via V. Emanuele, 87
Tel. 0922.671231
www.sferruzza.it



**PRO LOCO
CASTELBUONO**
www.prolococastelbuono.it

Castello dei Ventimiglia

Il tesoro di Castelbuono

CENTENARIO 1920-2020



**COMUNE DI
CASTELBUONO**

Ieri ed Oggi



Archivio Brancato - Ediz. Agrappa - "Viaggiata" 1922

Castello dei Ventimiglia - Castelbuono Sintesi non esaustiva dei principali eventi ed utilizzi

- 1) 1317: inizio costruzione del Castello ad opera del Conte Francesco Ventimiglia
- 2) 1454/1456: Trasferimento a Castelbuono del teschio di S. Anna dal Castello di Geraci Siculo ad opera di Giovanni Ventimiglia
- 3) 1683: decorazione con stucchi dei fratelli Giuseppe e Giacomo Serpotta della cappella Palatina su incarico di Francesco Rodrigo Ventimiglia
- 4) 1819-1820: terremoti - distruzione ultimo piano e merlature del Castello
- 5) 1913: donazione reliquia S. Anna da parte del Barone Fraccia alla comunità di Castelbuono
- 6) 1920: acquisto Castello, auspice il Sindaco Mariano Raimondo, con aggiudicazione ad un'asta giudiziaria tenuta presso il Tribunale di Termini Imerese
- 7) 1951: restauro stucchi Cappella Palatina con il contributo prevalente degli emigrati castelbuonesi
- 8) Dal 1937 agli anni '50: Sede della scuola di avviamento professionale
- 9) Anni '40/'60: magazzini comunali, deposito di formaggi
- 10) Seconda metà anni '60: sede Museo Francesco Minà Palumbo
- 11) Dal 1960 al 1980 vari interventi parziali strutturali con fondi comunali e Legge V. Carollo
- 12) 1980/1999: Sede del Centro Civico "Castello comunale"
- 13) 1987/1988: interventi strutturali su finanziamenti ex Cassa Mezzogiorno - interessamento Assessore Presidenza Regione Sicilia On.le Angelo Capitummino
- 14) Anni '90: abbattimento contrafforte lato ovest e apertura porta S. Cristofaro
- 15) 2000: Museo Civico e allestimento museale

GENNAIO 2020

1 MERCOLEDÌ		12 DOMENICA		23 GIOVEDÌ
2 GIOVEDÌ	Capodanno	13 LUNEDÌ		24 VENERDÌ
3 VENERDÌ		14 MARTEDÌ		25 SABATO
4 SABATO		15 MERCOLEDÌ		26 DOMENICA
5 DOMENICA		16 GIOVEDÌ		27 LUNEDÌ
6 LUNEDÌ	Epifania	17 VENERDÌ		28 MARTEDÌ
7 MARTEDÌ		18 SABATO		29 MERCOLEDÌ
8 MERCOLEDÌ		19 DOMENICA		30 GIOVEDÌ
9 GIOVEDÌ		20 LUNEDÌ		31 VENERDÌ
10 VENERDÌ		21 MARTEDÌ	Sant'Agnese	
11 SABATO		22 MERCOLEDÌ		

FIASCONARO
Piazza Margherita II
Castelbuono (PA)
Tel. 0921 671231

"A Rametta"
Contrada Rametta
Castelbuono (PA)
Tel. 0921 671623

Farmacia Mitra
Via Vittorio Emanuele, 89
Castelbuono (PA)
Tel. 0921 671811

POGGIO del RE
CORAMA
Distribuzione prodotti dolciari - dal 1960
C/da Piano Fondaco s.n.
Castelbuono (PA)
SS. 286 - km 10,850 - b. dx

DIESEGROUP
Consulenza Tecnica,
Sicurezza sul lavoro
Via Resuttana, 360
90146 Palermo

studio fotografico
DI STEFANO

L'Araba Fenice
SERVIZI PER ANZIANI E DISABILI
Via Geraci 124 - Cell. 380 282789
Castelbuono (PA)

dein sizilien
Sicily Taxi & Tour Service
di Marco Santoro
Cell. 334364098
www.deinsizilien.com

SFERRUZZA
Via V. Emanuele, 81
Tel. 0921.671071
www.sferruzza.it

Tip. Le Madonie • Castelbuono (PA)



**PRO LOCO
CASTELBUONO**
www.prolococastelbuono.it

Castello dei Ventimiglia

Il tesoro di Castelbuono

CENTENARIO 1920-2020



**COMUNE DI
CASTELBUONO**

Ieri ed Oggi



Archivio Pro Loco - Foto Minutella 1972

FEBBRAIO 2020

1 SABATO	11 MARTEDÌ	21 VENERDÌ
2 DOMENICA	12 MERCOLEDÌ	22 SABATO
3 LUNEDÌ	13 GIOVEDÌ	23 DOMENICA
4 MARTEDÌ	14 VENERDÌ	24 LUNEDÌ
5 MERCOLEDÌ	15 SABATO	25 MARTEDÌ
6 GIOVEDÌ	16 DOMENICA	26 MERCOLEDÌ
7 VENERDÌ	17 LUNEDÌ	27 GIOVEDÌ
8 SABATO	18 MARTEDÌ	28 VENERDÌ
9 DOMENICA	19 MERCOLEDÌ	29 SABATO
10 LUNEDÌ	20 GIOVEDÌ	

Madonna di Lourdes
Candelora
S. Biagio
Marti a Sant'Anna
Venniri i zuppiddri
Carnevale
Carnevale
Carnevale
Carnevale
Mercoledì delle Ceneri
Venniri di Marzu (Venerdì di Quaresima)
Cannilivaruni
Giovedì Grasso



FIASCONARO
Piazza Margherita II
Castelbuono (PA)
Tel. 0921 671231



"A Rametta"
Contrada Rametta
Castelbuono (PA)
Tel. 0921 671623



Farmacia Mitra
Via Vittorio Emanuele, 89
Castelbuono (PA)
Tel. 0921 671811



POGGIO del RE
CORAMA
Distribuzione prodotti dolciari - dal 1960
C/da Piano Fondaco s.n.
Castelbuono (PA)
SS. 286 - km 10,850 - b. dx



DiEsSEGROUP
Consulenza Tecnica,
Sicurezza sul lavoro
Via Resuttana, 360
90146 Palermo

studio fotografico
DI STEFANO



L'Araba Fenice
SERVIZI PER ANZIANI E DISABILI
Via Geraci 124 - Cell. 380 2827789
Castelbuono (PA)



dein sizilien
Sicily Taxi & Tour Service
di Marco Santoro
Cell. 314364098
www.deinsizilien.com



SFERRUZZA
Via V. Emanuele, 81
Tel. 0921.671071
www.sferruzza.it



**PRO LOCO
CASTELBUONO**
www.prolococastelbuono.it

Castello dei Ventimiglia

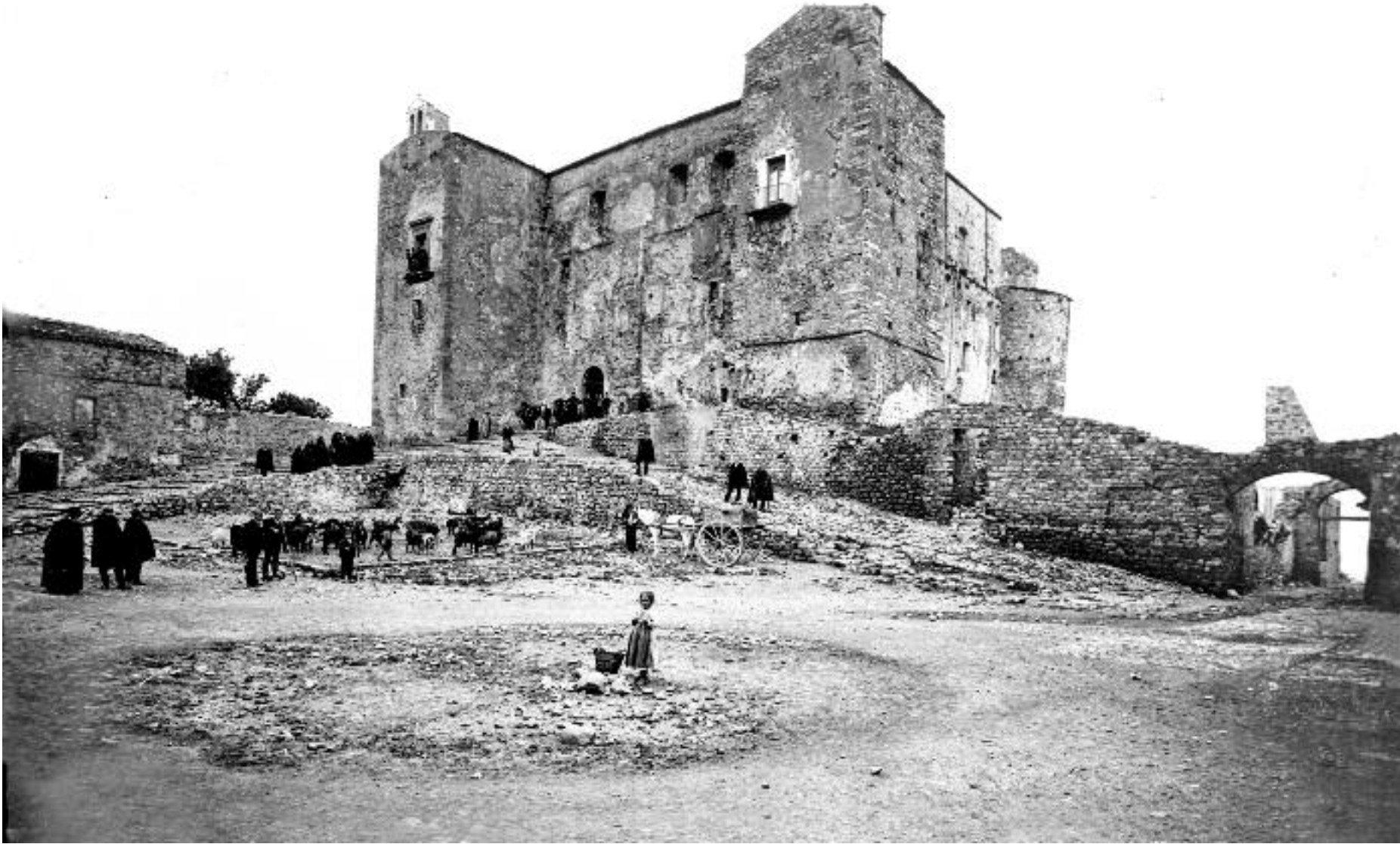
Il tesoro di Castelbuono

CENTENARIO 1920-2020



**COMUNE DI
CASTELBUONO**

Ieri ed Oggi



Archivio Rosario Mazzola

Castello dei Ventimiglia - Castelbuono
Sintesi non esaustiva dei principali eventi ed utilizzi

- 1) 1317: inizio costruzione del Castello ad opera del Conte Francesco Ventimiglia
- 2) 1454/1456: Trasferimento a Castelbuono del teschio di S. Anna dal Castello di Geraci Siculo ad opera di Giovanni Ventimiglia
- 3) 1683: decorazione con stucchi dei fratelli Giuseppe e Giacomo Serpotta della cappella Palatina su incarico di Francesco Rodrigo Ventimiglia
- 4) 1819-1820: terremoti - distruzione ultimo piano e merlature del Castello
- 5) 1913: donazione reliquia S. Anna da parte del Barone Fraccia alla comunità di Castelbuono
- 6) 1920: acquisto Castello, auspice il Sindaco Mariano Raimondo, con aggiudicazione ad un'asta giudiziaria tenuta presso il Tribunale di Termini Imerese
- 7) 1951: restauro stucchi Cappella Palatina con il contributo prevalente degli emigrati castelbuonesi
- 8) Dal 1937 agli anni '50: Sede della scuola di avviamento professionale
- 9) Anni '40/'60: magazzini comunali, deposito di formaggi
- 10) Seconda metà anni '60: sede Museo Francesco Minà Palumbo
- 11) Dal 1960 al 1980 vari interventi parziali strutturali con fondi comunali e Legge V. Carollo
- 12) 1980/1999: Sede del Centro Civico "Castello comunale"
- 13) 1987/1988: interventi strutturali su finanziamenti ex Cassa Mezzogiorno - interessamento Assessore Presidenza Regione Sicilia On.le Angelo Capitummino
- 14) Anni '90: abbattimento contrafforte lato ovest e apertura porta S. Cristofaro
- 15) 2000: Museo Civico e allestimento museale



Foto: Studio fotografico Di Stefano

MARZO 2020

1 DOMENICA Venniri di Marzu (Venerdì di Quaresima)	12 GIOVEDÌ	23 LUNEDÌ
2 LUNEDÌ	13 VENERDÌ Venniri di Marzu (Venerdì di Quaresima)	24 MARTEDÌ
3 MARTEDÌ	14 SABATO	25 MERCOLEDÌ Annunciazione del Signore
4 MERCOLEDÌ	15 DOMENICA	26 GIOVEDÌ
5 GIOVEDÌ	16 LUNEDÌ	27 VENERDÌ Venniri di Marzu (Venerdì di Quaresima)
6 VENERDÌ	17 MARTEDÌ	28 SABATO
7 SABATO	18 MERCOLEDÌ	29 DOMENICA
8 DOMENICA	19 GIOVEDÌ San Giuseppe	30 LUNEDÌ
9 LUNEDÌ Venniri di Marzu (Venerdì di Quaresima)	20 VENERDÌ	31 MARTEDÌ
10 MARTEDÌ	21 SABATO FAI di Primavera	
11 MERCOLEDÌ	22 DOMENICA FAI di Primavera	

Tip. Le Madonie • Castelbuono (PA)

FIASCONARO
Piazza Margherita II
Castelbuono (PA)
Tel. 0921 671231

"A Rametta"
Contrada Rametta
Castelbuono (PA)
Tel. 0921 671623

Farmacia Mitra
Via Vittorio Emanuele, 89
Castelbuono (PA)
Tel. 0921 671811

POGGIO del RE
CORAMA
Distribuzione prodotti dolciari - dal 1960
C/da Piano Fondaco s.n.
Castelbuono (PA)
SS. 286 - km 10,850 - b. dx

DIESEGROUP
Consulenza Tecnica,
Sicurezza sul lavoro
Via Resuttana, 360
90146 Palermo

studio fotografico
DI STEFANO

L'Araba Fenice
SERVIZI PER ANZIANI E DISABILI
Via Geraci 124 - Cell. 380 282789
Castelbuono (PA)

dein sizilien
Sicily Taxi & Tour Service
di Marco Santoro
Cell. 334364098
www.deinsizilien.com

SFERRUZZA
Via V. Emanuele, 81
Tel. 0921.671071
www.sferruzza.it



**PRO LOCO
CASTELBUONO**
www.prolococastelbuono.it

Castello dei Ventimiglia

Il tesoro di Castelbuono

CENTENARIO 1920-2020



**COMUNE DI
CASTELBUONO**

Ieri ed Oggi



Archivio Pro Loco

Castello dei Ventimiglia - Castelbuono Sintesi non esaustiva dei principali eventi ed utilizzi

- 1) 1317: inizio costruzione del Castello ad opera del Conte Francesco Ventimiglia
- 2) 1454/1456: Trasferimento a Castelbuono del teschio di S. Anna dal Castello di Geraci Siculo ad opera di Giovanni Ventimiglia
- 3) 1683: decorazione con stucchi dei fratelli Giuseppe e Giacomo Serpotta della cappella Palatina su incarico di Francesco Rodrigo Ventimiglia
- 4) 1819-1820: terremoti - distruzione ultimo piano e merlature del Castello
- 5) 1913: donazione reliquia S. Anna da parte del Barone Fraccia alla comunità di Castelbuono
- 6) 1920: acquisto Castello, auspice il Sindaco Mariano Raimondo, con aggiudicazione ad un'asta giudiziaria tenuta presso il Tribunale di Termini Imerese
- 7) 1951: restauro stucchi Cappella Palatina con il contributo prevalente degli emigrati castelbuonesi
- 8) Dal 1937 agli anni '50: Sede della scuola di avviamento professionale
- 9) Anni '40/'60: magazzini comunali, deposito di formaggi
- 10) Seconda metà anni '60: sede Museo Francesco Minà Palumbo
- 11) Dal 1960 al 1980 vari interventi parziali strutturali con fondi comunali e Legge V. Carullo
- 12) 1980/1999: Sede del Centro Civico "Castello comunale"
- 13) 1987/1988: interventi strutturali su finanziamenti ex Cassa Mezzogiorno - interessamento Assessore Presidenza Regione Sicilia On.le Angelo Capitummino
- 14) Anni '90: abbattimento contrafforte lato ovest e apertura porta S. Cristofaro
- 15) 2000: Museo Civico e allestimento museale



Foto: Studio fotografico Di Stefano

APRILE 2020

1 MERCOLEDÌ	12 DOMENICA Domenica di Pasqua	23 GIOVEDÌ
2 GIOVEDÌ	13 LUNEDÌ Lunedì dell'Angelo	24 VENERDÌ
3 VENERDÌ Venniri di Marzu (Venerdì di Quaresima)	14 MARTEDÌ	25 SABATO
4 SABATO	15 MERCOLEDÌ	26 DOMENICA
5 DOMENICA Domenica delle Palme / Quarantore	16 GIOVEDÌ	27 LUNEDÌ
6 LUNEDÌ Quarantore	17 VENERDÌ	28 MARTEDÌ
7 MARTEDÌ Quarantore	18 SABATO	29 MERCOLEDÌ Madonna della Catena
8 MERCOLEDÌ	19 DOMENICA San Francesco di Paola	30 GIOVEDÌ
9 GIOVEDÌ Giovedì Santo	20 LUNEDÌ	
10 VENERDÌ Venerdì Santo	21 MARTEDÌ	
11 SABATO Sabato Santo	22 MERCOLEDÌ	

Tip. Le Madonie • Castelbuono (PA)

FIASCONARO
Piazza Margherita II
Castelbuono (PA)
Tel. 0921 671231

"A Rametta"
Contrada Rametta
Castelbuono (PA)
Tel. 0921 671623

Farmacia Mitra
Via Vittorio Emanuele, 89
Castelbuono (PA)
Tel. 0921 671811

POGGIO del RE
CORAMA
Distribuzione prodotti dietetici dal 1960
C/da Piano Fondaco s.n.
Castelbuono (PA)
SS. 286 - km 10,850 - b. dx

DIESEGROUP
Consulenza Tecnica,
Sicurezza sul lavoro
Via Resuttana, 360
90146 Palermo

studio fotografico
DI STEFANO

L'Araba Fenice
SERVIZI PER ANZIANI E DISABILI
Via Geraci 124 - Cell. 380 2827789
Castelbuono (PA)

dein sizilien
Sicily Taxi & Tour Service
di Marco Santoro
Cell. 314364098
www.deinsizilien.com

SFERRUZZA
Via V. Emanuele, 81
Tel. 0921.671071
www.sferruzza.it



**PRO LOCO
CASTELBUONO**
www.prolococastelbuono.it

Castello dei Ventimiglia

Il tesoro di Castelbuono

CENTENARIO 1920-2020



**COMUNE DI
CASTELBUONO**

Ieri ed Oggi

MAGGIO 2020

1	VENERDÌ	Primo maggio alla siciliana
2	SABATO	
3	DOMENICA	Santa Croce / San Vincenzo Ferreri
4	LUNEDÌ	
5	MARTEDÌ	
6	MERCOLEDÌ	
7	GIOVEDÌ	
8	VENERDÌ	Madonna di Pompei
9	SABATO	
10	DOMENICA	
11	LUNEDÌ	
12	MARTEDÌ	
13	MERCOLEDÌ	Madonna di Fatima
14	GIOVEDÌ	
15	VENERDÌ	
16	SABATO	
17	DOMENICA	San Pasquale di Baylon
18	LUNEDÌ	
19	MARTEDÌ	
20	MERCOLEDÌ	
21	GIOVEDÌ	
22	VENERDÌ	Santa Rita da Cascia
23	SABATO	
24	DOMENICA	Ascensione / Maria SS. Ausiliatrice
25	LUNEDÌ	
26	MARTEDÌ	
27	MERCOLEDÌ	
28	GIOVEDÌ	
29	VENERDÌ	
30	SABATO	
31	DOMENICA	Pentecoste / Madonna delle Grazie



Castello dei Ventimiglia - Castelbuono Sintesi non esaustiva dei principali eventi ed utilizzi

- 1) 1317: inizio costruzione del Castello ad opera del Conte Francesco Ventimiglia
- 2) 1454/1456: Trasferimento a Castelbuono del teschio di S. Anna dal Castello di Geraci Siculo ad opera di Giovanni Ventimiglia
- 3) 1683: decorazione con stucchi dei fratelli Giuseppe e Giacomo Serpotta della cappella Palatina su incarico di Francesco Rodrigo Ventimiglia
- 4) 1819-1820: terremoti - distruzione ultimo piano e merlature del Castello
- 5) 1913: donazione reliquia S. Anna da parte del Barone Fraccia alla comunità di Castelbuono
- 6) 1920: acquisto Castello, auspice il Sindaco Mariano Raimondo, con aggiudicazione ad un'asta giudiziaria tenuta presso il Tribunale di Termini Imerese
- 7) 1951: restauro stucchi Cappella Palatina con il contributo prevalente degli emigrati castelbuonesi
- 8) Dal 1937 agli anni '50: Sede della scuola di avviamento professionale
- 9) Anni '40/'60: magazzini comunali, deposito di formaggi
- 10) Seconda metà anni '60: sede Museo Francesco Minà Palumbo
- 11) Dal 1960 al 1980 vari interventi parziali strutturali con fondi comunali e Legge V. Carollo
- 12) 1980/1999: Sede del Centro Civico "Castello comunale"
- 13) 1987/1988: interventi strutturali su finanziamenti ex Cassa Mezzogiorno - interessamento Assessore Presidenza Regione Sicilia On.le Angelo Caputummino
- 14) Anni '90: abbattimento contrafforte lato ovest e apertura porta S. Cristofaro
- 15) 2000: Museo Civico e allestimento museale



Tip. Le Madonie • Castelbuono (PA)

Archivio Pro Loco

Foto: Studio fotografico Di Stefano

FIASCONARO
Piazza Margherita II
Castelbuono (PA)
Tel. 0921 671231

"A Rametta"
Contrada Rametta
Castelbuono (PA)
Tel. 0921 671623

Farmacia Mitra
Via Vittorio Emanuele, 89
Castelbuono (PA)
Tel. 0921 671811

POGGIO del RE
CORAMA
Distribuzione prodotti dietetici - dal 1960
C/da Piano Fondaco s.n.
Castelbuono (PA)
SS. 286 - km 10,850 - b. dx

DIESEGROUP
Consulenza Tecnica,
Sicurezza sul lavoro
Via Resuttana, 360
90146 Palermo

studio fotografico
DI STEFANO

L'Araba Fenice
SERVIZI PER ANZIANI E DISABILI
Via Geraci 124 - Cell. 380 2827789
Castelbuono (PA)

dein sizilien
Sicily Taxi & Tour Service
di Marco Santoro
Cell. 314364098
www.deinsizilien.com

SFERRUZZA
Via V. Emanuele, 81
Tel. 0921.671071
www.sferruzza.it



**PRO LOCO
CASTELBUONO**
www.prolococastelbuono.it

Castello dei Ventimiglia

Il tesoro di Castelbuono

CENTENARIO 1920-2020



**COMUNE DI
CASTELBUONO**

Ieri ed Oggi



Archivio Brancato - 1949 - Foto Cianciarella

Castello dei Ventimiglia - Castelbuono Sintesi non esaustiva dei principali eventi ed utilizzi

- 1) 1317: inizio costruzione del Castello ad opera del Conte Francesco Ventimiglia
- 2) 1454/1456: Trasferimento a Castelbuono del teschio di S. Anna dal Castello di Geraci Siculo ad opera di Giovanni Ventimiglia
- 3) 1683: decorazione con stucchi dei fratelli Giuseppe e Giacomo Serpotta della cappella Palatina su incarico di Francesco Rodrigo Ventimiglia
- 4) 1819-1820: terremoti - distruzione ultimo piano e merlature del Castello
- 5) 1913: donazione reliquia S. Anna da parte del Barone Fraccia alla comunità di Castelbuono
- 6) 1920: acquisto Castello, auspice il Sindaco Mariano Raimondo, con aggiudicazione ad un'asta giudiziaria tenuta presso il Tribunale di Termini Imerese
- 7) 1951: restauro stucchi Cappella Palatina con il contributo prevalente degli emigrati castelbuonesi
- 8) Dal 1937 agli anni '50: Sede della scuola di avviamento professionale
- 9) Anni '40/'60: magazzini comunali, deposito di formaggi
- 10) Seconda metà anni '60: sede Museo Francesco Minà Palumbo
- 11) Dal 1960 al 1980 vari interventi parziali strutturali con fondi comunali e Legge V. Carollo
- 12) 1980/1999: Sede del Centro Civico "Castello comunale"
- 13) 1987/1988: interventi strutturali su finanziamenti ex Cassa Mezzogiorno - interessamento Assessore Presidenza Regione Sicilia On.le Angelo Capitummino
- 14) Anni '90: abbattimento contrafforte lato ovest e apertura porta S. Cristofaro
- 15) 2000: Museo Civico e allestimento museale



Foto: Studio fotografico Di Stefano

GIUGNO 2020

1 LUNEDÌ		12 VENERDÌ		23 MARTEDÌ
2 MARTEDÌ	Madonna Odigitria	13 SABATO		24 MERCOLEDÌ
3 MERCOLEDÌ		14 DOMENICA	Sant'Antonio di Padova	25 GIOVEDÌ
4 GIOVEDÌ		15 LUNEDÌ	Corpus Domini	26 VENERDÌ
5 VENERDÌ		16 MARTEDÌ		27 SABATO
6 SABATO		17 MERCOLEDÌ		28 DOMENICA
7 DOMENICA	SS. Trinità	18 GIOVEDÌ		29 LUNEDÌ
8 LUNEDÌ		19 VENERDÌ	Sacro Cuore di Gesù	30 MARTEDÌ
9 MARTEDÌ		20 SABATO		
10 MERCOLEDÌ		21 DOMENICA	San Luigi Gonzaga	
11 GIOVEDÌ		22 LUNEDÌ		



FIASCONARO
Piazza Margherita II
Castelbuono (PA)
Tel. 0921 671231



"A Rametta"
Contrada Rametta
Castelbuono (PA)
Tel. 0921 671623



Farmacia Mitra
Via Vittorio Emanuele, 89
Castelbuono (PA)
Tel. 0921 671811



POGGIO del RE
CORAMA
Distribuzione prodotti dolciari - dal 1960
C/da Piano Fondaco s.n.
Castelbuono (PA)
SS. 286 - km 10,850 - b. dx



DIESSEGROUP
Consulenza Tecnica,
Sicurezza sul lavoro
Via Resuttana, 360
90146 Palermo



L'Araba Fenice
SERVIZI PER ANZIANI E DISABILI
Via Geraci 124 - Cell. 380 2827789
Castelbuono (PA)



dein sizilien
Sicily Taxi & Tour Service
di Marco Santoro
Cell. 33454098
www.deinsizilien.com



SFERRUZZA
Via V. Emanuele, 81
Tel. 0921.671071
www.sferruzza.it



**PRO LOCO
CASTELBUONO**
www.prolococastelbuono.it

Castello dei Ventimiglia

Il tesoro di Castelbuono

CENTENARIO 1920-2020



**COMUNE DI
CASTELBUONO**

Ieri ed Oggi



CASTELBUONO - Cappella Palatina S. Anna (stucchi del Serpotta).

Castello dei Ventimiglia - Castelbuono Sintesi non esaustiva dei principali eventi ed utilizzi

- 1) 1317: inizio costruzione del Castello ad opera del Conte Francesco Ventimiglia
- 2) 1454/1456: Trasferimento a Castelbuono del teschio di S. Anna dal Castello di Geraci Siculo ad opera di Giovanni Ventimiglia
- 3) 1683: decorazione con stucchi dei fratelli Giuseppe e Giacomo Serpotta della cappella Palatina su incarico di Francesco Rodrigo Ventimiglia
- 4) 1819-1820: terremoti - distruzione ultimo piano e merlature del Castello
- 5) 1913: donazione reliquia S. Anna da parte del Barone Fraccia alla comunità di Castelbuono
- 6) 1920: acquisto Castello, auspice il Sindaco Mariano Raimondo, con aggiudicazione ad un'asta giudiziaria tenuta presso il Tribunale di Termini Imerese
- 7) 1951: restauro stucchi Cappella Palatina con il contributo prevalente degli emigrati castelbuonesi
- 8) Dal 1937 agli anni '50: Sede della scuola di avviamento professionale
- 9) Anni '40/'60: magazzini comunali, deposito di formaggi
- 10) Seconda metà anni '60: sede Museo Francesco Minà Palumbo
- 11) Dal 1960 al 1980 vari interventi parziali strutturali con fondi comunali e Legge V. Carullo
- 12) 1980/1999: Sede del Centro Civico "Castello comunale"
- 13) 1987/1988: interventi strutturali su finanziamenti ex Cassa Mezzogiorno - interessamento Assessore Presidenza Regione Sicilia On.le Angelo Capitummino
- 14) Anni '90: abbattimento contrafforte lato ovest e apertura porta S. Cristoforo
- 15) 2000: Museo Civico e allestimento museale



Archivio Brancato - Edizioni Agrippa - 1904

Foto: Studio fotografico Di Stefano

LUGLIO 2020

1 MERCOLEDÌ	12 DOMENICA	23 GIOVEDÌ
2 GIOVEDÌ	13 LUNEDÌ	24 VENERDÌ
3 VENERDÌ	14 MARTEDÌ	25 SABATO
4 SABATO	15 MERCOLEDÌ	26 DOMENICA
5 DOMENICA	16 GIOVEDÌ	27 LUNEDÌ
6 LUNEDÌ	17 VENERDÌ	28 MARTEDÌ
7 MARTEDÌ	18 SABATO	29 MERCOLEDÌ
8 MERCOLEDÌ	19 DOMENICA	30 GIOVEDÌ
9 GIOVEDÌ	20 LUNEDÌ	31 VENERDÌ
10 VENERDÌ	21 MARTEDÌ	
11 SABATO	22 MERCOLEDÌ	

FIASCONARO
Piazza Margherita II
Castelbuono (PA)
Tel. 0921 671231

"A Rametta"
Contrada Rametta
Castelbuono (PA)
Tel. 0921 671623

Farmacia Mitra
Via Vittorio Emanuele, 89
Castelbuono (PA)
Tel. 0921 671811

POGGIO del RE
CORAMA
Distribuzione prodotti dolciari - dal 1960
C/da Piano Fondaco s.n.
Castelbuono (PA)
SS. 286 - km 10,850 - b. dx

DIESEGROUP
Consulenza Tecnica,
Sicurezza sul lavoro
Via Resuttana, 360
90146 Palermo

studio fotografico
DI STEFANO

L'Araba Fenice
SERVIZI PER ANZIANI E DISABILI
Via Geraci 124 - Cell. 380 282789
Castelbuono (PA)

dein sizilien
Sicily Taxi & Tour Service
di Marco Santoro
Cell. 334364098
www.deinsizilien.com

SFERRUZZA
Via V. Emanuele, 81
Tel. 0921.671071
www.sferruzza.it

Tip. Le Madonie • Castelbuono (PA)



**PRO LOCO
CASTELBUONO**
www.prolococastelbuono.it

Castello dei Ventimiglia

Il tesoro di Castelbuono

CENTENARIO 1920-2020



**COMUNE DI
CASTELBUONO**

Ieri ed Oggi

AGOSTO 2020

1	SABATO	
2	DOMENICA	Madonna degli Angeli
3	LUNEDÌ	
4	MARTEDÌ	
5	MERCOLEDÌ	
6	GIOVEDÌ	Ypsigrock
7	VENERDÌ	Ypsigrock
8	SABATO	Ypsigrock
9	DOMENICA	Ypsigrock
10	LUNEDÌ	
11	MARTEDÌ	Santa Chiara
12	MERCOLEDÌ	
13	GIOVEDÌ	
14	VENERDÌ	
15	SABATO	Maria SS. Assunta
16	DOMENICA	
17	LUNEDÌ	
18	MARTEDÌ	
19	MERCOLEDÌ	
20	GIOVEDÌ	
21	VENERDÌ	
22	SABATO	
23	DOMENICA	
24	LUNEDÌ	
25	MARTEDÌ	
26	MERCOLEDÌ	
27	GIOVEDÌ	
28	VENERDÌ	
29	SABATO	
30	DOMENICA	
31	LUNEDÌ	



Archivio Pro Loco - 1973

Castello dei Ventimiglia - Castelbuono Sintesi non esaustiva dei principali eventi ed utilizzi

- 1317: inizio costruzione del Castello ad opera del Conte Francesco Ventimiglia
- 1454/1456: Trasferimento a Castelbuono del teschio di S. Anna dal Castello di Geraci Siculo ad opera di Giovanni Ventimiglia
- 1683: decorazione con stucchi dei fratelli Giuseppe e Giacomo Serpotta della cappella Palatina su incarico di Francesco Rodrigo Ventimiglia
- 1819-1820: terremoti - distruzione ultimo piano e merlature del Castello
- 1913: donazione reliquia S. Anna da parte del Barone Fraccia alla comunità di Castelbuono
- 1920: acquisto Castello, auspice il Sindaco Mariano Raimondo, con aggiudicazione ad un'asta giudiziaria tenuta presso il Tribunale di Termini Imerese
- 1951: restauro stucchi Cappella Palatina con il contributo prevalente degli emigrati castelbuonesi
- Dal 1937 agli anni '50: Sede della scuola di avviamento professionale
- Anni '40/'60: magazzini comunali, deposito di formaggi
- Seconda metà anni '60: sede Museo Francesco Minà Palumbo
- Dal 1960 al 1980 vari interventi parziali strutturali con fondi comunali e Legge V. Carullo
- 1980/1999: Sede del Centro Civico "Castello comunale"
- 1987/1988: interventi strutturali su finanziamenti ex Cassa Mezzogiorno - interessamento Assessore Presidenza Regione Sicilia On.le Angelo Caputmino
- Anni '90: abbattimento contrafforte lato ovest e apertura porta S. Cristofaro
- 2000: Museo Civico e allestimento museale



Tip. Le Madonie • Castelbuono (PA)



FIASCONARO
Piazza Margherita II
Castelbuono (PA)
Tel. 0921 671231



"A Rametta"
Contrada Rametta
Castelbuono (PA)
Tel. 0921 671623



Farmacia Mitra
Via Vittorio Emanuele, 89
Castelbuono (PA)
Tel. 0921 671811



POGGIO del RE
CORAMA
Distribuzione prodotti dietetici - dal 1960
C/da Piano Fondaco s.n.
Castelbuono (PA)
SS. 286 - km 10,850 - b. dx



DiEsSEGROUP
Consulenza Tecnica,
Sicurezza sul lavoro
Via Resuttana, 360
90146 Palermo

studio fotografico
DI STEFANO



L'Araba Fenice
SERVIZI PER ANZIANI E DISABILI
Via Geraci 124 - Cell. 380 2827789
Castelbuono (PA)



dein sizilien
Sicily Taxi & Tour Service
di Marco Santoro
Cell. 314364098
www.deinsizilien.com



SFERRUZZA
Via V. Emanuele, 81
Tel. 0921.671071
www.sferruzza.it



**PRO LOCO
CASTELBUONO**
www.prolococastelbuono.it

Castello dei Ventimiglia

Il tesoro di Castelbuono

CENTENARIO 1920-2020



**COMUNE DI
CASTELBUONO**

Ieri ed Oggi



Archivio Pro Loco

Castello dei Ventimiglia - Castelbuono Sintesi non esaustiva dei principali eventi ed utilizzi

- 1) 1317: inizio costruzione del Castello ad opera del Conte Francesco Ventimiglia
- 2) 1454/1456: Trasferimento a Castelbuono del teschio di S. Anna dal Castello di Geraci Siculo ad opera di Giovanni Ventimiglia
- 3) 1683: decorazione con stucchi dei fratelli Giuseppe e Giacomo Serpotta della cappella Palatina su incarico di Francesco Rodrigo Ventimiglia
- 4) 1819-1820: terremoti - distruzione ultimo piano e merlature del Castello
- 5) 1913: donazione reliquia S. Anna da parte del Barone Fraccia alla comunità di Castelbuono
- 6) 1920: acquisto Castello, auspice il Sindaco Mariano Raimondo, con aggiudicazione ad un'asta giudiziaria tenuta presso il Tribunale di Termini Imerese
- 7) 1951: restauro stucchi Cappella Palatina con il contributo prevalente degli emigrati castelbuonesi
- 8) Dal 1937 agli anni '50: Sede della scuola di avviamento professionale
- 9) Anni '40/'60: magazzini comunali, deposito di formaggi
- 10) Seconda metà anni '60: sede Museo Francesco Minà Palumbo
- 11) Dal 1960 al 1980 vari interventi parziali strutturali con fondi comunali e Legge V. Carollo
- 12) 1980/1999: Sede del Centro Civico "Castello comunale"
- 13) 1987/1988: interventi strutturali su finanziamenti ex Cassa Mezzogiorno - interessamento Assessore Presidenza Regione Sicilia On.le Angelo Capitummino
- 14) Anni '90: abbattimento contrafforte lato ovest e apertura porta S. Cristofaro
- 15) 2000: Museo Civico e allestimento museale



Foto: Studio fotografico Di Stefano

SETTEMBRE 2020

1 MARTEDÌ	12 SABATO	23 MERCOLEDÌ
2 MERCOLEDÌ	13 DOMENICA	24 GIOVEDÌ
3 GIOVEDÌ	14 LUNEDÌ	25 VENERDÌ
4 VENERDÌ	15 MARTEDÌ	26 SABATO
5 SABATO	16 MERCOLEDÌ	27 DOMENICA
6 DOMENICA	17 GIOVEDÌ	28 LUNEDÌ
S. Antonino M. Madonna di Gibilmanna	Stimite di San Francesco	Santa Lucia di campagna
7 LUNEDÌ	18 VENERDÌ	29 MARTEDÌ
8 MARTEDÌ	19 SABATO	30 MERCOLEDÌ
Natività di Maria	20 DOMENICA	
9 MERCOLEDÌ	21 LUNEDÌ	
10 GIOVEDÌ	22 MARTEDÌ	
11 VENERDÌ	San Nicasio	

Tip. Le Madonie • Castelbuono (PA)

FIASCONARO
Piazza Margherita II
Castelbuono (PA)
Tel. 0921 671231

"A Rametta"
Contrada Rametta
Castelbuono (PA)
Tel. 0921 671623

Farmacia Mitra
Via Vittorio Emanuele, 89
Castelbuono (PA)
Tel. 0921 671811

POGGIO del RE
CORAMA
Distribuzione prodotti ottici - dal 1960
C/da Piano Fondaco s.n.
Castelbuono (PA)
SS. 286 - km 10,850 - b. dx

DIESEGROUP
Consulenza Tecnica,
Sicurezza sul lavoro
Via Resuttana, 360
90146 Palermo

studio fotografico
DI STEFANO

L'Araba Fenice
SERVIZI PER ANZIANI E DISABILI
Via Geraci 124 - Cell. 380 2827789
Castelbuono (PA)

dein sizilien
Sicily Taxi & Tour Service
di Marco Santoro
Cell. 334364098
www.deinsizilien.com

SFERRUZZA
Via V. Emanuele, 81
Tel. 0921.671071
www.sferruzza.it



**PRO LOCO
CASTELBUONO**
www.prolococastelbuono.it

Castello dei Ventimiglia

Il tesoro di Castelbuono

CENTENARIO 1920-2020



**COMUNE DI
CASTELBUONO**

Ieri ed Oggi



Archivio Pro Loco - Foto Minutella 1972

Castello dei Ventimiglia - Castelbuono Sintesi non esaustiva dei principali eventi ed utilizzi

- 1) 1317: inizio costruzione del Castello ad opera del Conte Francesco Ventimiglia
- 2) 1454/1456: Trasferimento a Castelbuono del teschio di S. Anna dal Castello di Geraci Siculo ad opera di Giovanni Ventimiglia
- 3) 1683: decorazione con stucchi dei fratelli Giuseppe e Giacomo Serpotta della cappella Palatina su incarico di Francesco Rodrigo Ventimiglia
- 4) 1819-1820: terremoti - distruzione ultimo piano e merlature del Castello
- 5) 1913: donazione reliquia S. Anna da parte del Barone Fraccia alla comunità di Castelbuono
- 6) 1920: acquisto Castello, auspice il Sindaco Mariano Raimondo, con aggiudicazione ad un'asta giudiziaria tenuta presso il Tribunale di Termini Imerese
- 7) 1951: restauro stucchi Cappella Palatina con il contributo prevalente degli emigrati castelbuonesi
- 8) Dal 1937 agli anni '50: Sede della scuola di avviamento professionale
- 9) Anni '40/'60: magazzini comunali, deposito di formaggi
- 10) Seconda metà anni '60: sede Museo Francesco Minà Palumbo
- 11) Dal 1960 al 1980 vari interventi parziali strutturali con fondi comunali e Legge V. Carollo
- 12) 1980/1999: Sede del Centro Civico "Castello comunale"
- 13) 1987/1988: interventi strutturali su finanziamenti ex Cassa Mezzogiorno - interessamento Assessore Presidenza Regione Sicilia On.le Angelo Capitummino
- 14) Anni '90: abbattimento contrafforte lato ovest e apertura porta S. Cristofaro
- 15) 2000: Museo Civico e allestimento museale



Foto: Studio fotografico Di Stefano

OTTOBRE 2020

1 GIOVEDÌ <i>Santa Teresa del Bambin Gesù</i>	12 LUNEDÌ	23 VENERDÌ
2 VENERDÌ	13 MARTEDÌ	24 SABATO
3 SABATO	14 MERCOLEDÌ	25 DOMENICA <i>Madonna della Provvidenza</i>
4 DOMENICA <i>San Francesco d'Assisi / Madonna del Rosario</i>	15 GIOVEDÌ	26 LUNEDÌ
5 LUNEDÌ	16 VENERDÌ	27 MARTEDÌ
6 MARTEDÌ	17 SABATO	28 MERCOLEDÌ
7 MERCOLEDÌ	18 DOMENICA	29 GIOVEDÌ
8 GIOVEDÌ	19 LUNEDÌ	30 VENERDÌ
9 VENERDÌ	20 MARTEDÌ	31 SABATO
10 SABATO	21 MERCOLEDÌ	
11 DOMENICA	22 GIOVEDÌ	

FIASCONARO
Piazza Margherita II
Castelbuono (PA)
Tel. 0921 671231

"A Rametta"
Contrada Rametta
Castelbuono (PA)
Tel. 0921 671623

Farmacia Mitra
Via Vittorio Emanuele, 89
Castelbuono (PA)
Tel. 0921 671811

POGGIO del RE
CORAMA
Distribuzione prodotti ottici - dal 1960
C/da Piano Fondaco s.n.
Castelbuono (PA)
SS. 286 - km 10,850 - b. dx

DIESEGROUP
Consulenza Tecnica,
Sicurezza sul lavoro
Via Resuttana, 360
90146 Palermo

studio fotografico
DI STEFANO

L'Araba Fenice
SERVIZI PER ANZIANI E DISABILI
Via Geraci 124 - Cell. 380 282789
Castelbuono (PA)

dein sizilien
Sicily Taxi & Tour Service
di Marco Santoro
Cell. 334364098
www.deinsizilien.com

SFERRUZZA
Via V. Emanuele, 81
Tel. 0921.671071
www.sferruzza.it



**PRO LOCO
CASTELBUONO**
www.prolococastelbuono.it

Castello dei Ventimiglia

Il tesoro di Castelbuono

CENTENARIO 1920-2020



**COMUNE DI
CASTELBUONO**

Ieri ed Oggi



Archivio Le Madonie

Castello dei Ventimiglia - Castelbuono Sintesi non esaustiva dei principali eventi ed utilizzi

- 1) 1317: inizio costruzione del Castello ad opera del Conte Francesco Ventimiglia
- 2) 1454/1456: Trasferimento a Castelbuono del teschio di S. Anna dal Castello di Geraci Siculo ad opera di Giovanni Ventimiglia
- 3) 1683: decorazione con stucchi dei fratelli Giuseppe e Giacomo Serpotta della cappella Palatina su incarico di Francesco Rodrigo Ventimiglia
- 4) 1819-1820: terremoti - distruzione ultimo piano e merlature del Castello
- 5) 1913: donazione reliquia S. Anna da parte del Barone Fraccia alla comunità di Castelbuono
- 6) 1920: acquisto Castello, auspice il Sindaco Mariano Raimondo, con aggiudicazione ad un'asta giudiziaria tenuta presso il Tribunale di Termini Imerese
- 7) 1951: restauro stucchi Cappella Palatina con il contributo prevalente degli emigrati castelbuonesi
- 8) Dal 1937 agli anni '50: Sede della scuola di avviamento professionale
- 9) Anni '40/'60: magazzini comunali, deposito di formaggi
- 10) Seconda metà anni '60: sede Museo Francesco Minà Palumbo
- 11) Dal 1960 al 1980 vari interventi parziali strutturali con fondi comunali e Legge V. Carollo
- 12) 1980/1999: Sede del Centro Civico "Castello comunale"
- 13) 1987/1988: interventi strutturali su finanziamenti ex Cassa Mezzogiorno - interessamento Assessore Presidenza Regione Sicilia On.le Angelo Capitummino
- 14) Anni '90: abbattimento contrafforte lato ovest e apertura porta S. Cristofaro
- 15) 2000: Museo Civico e allestimento museale



Foto: Studio fotografico Di Stefano

NOVEMBRE 2020

1 DOMENICA <i>Tutti i Santi</i>	12 GIOVEDÌ	23 LUNEDÌ
2 LUNEDÌ <i>Commemorazione dei defunti</i>	13 VENERDÌ	24 MARTEDÌ
3 MARTEDÌ	14 SABATO	25 MERCOLEDÌ
4 MERCOLEDÌ	15 DOMENICA <i>Sant'Isidoro / Sant'Espedito M.</i>	26 GIOVEDÌ
5 GIOVEDÌ	16 LUNEDÌ	27 VENERDÌ
6 VENERDÌ	17 MARTEDÌ <i>Sant'Elisabetta d'Ungheria</i>	28 SABATO
7 SABATO	18 MERCOLEDÌ	29 DOMENICA <i>Santa Cecilia</i>
8 DOMENICA	19 GIOVEDÌ	30 LUNEDÌ
9 LUNEDÌ	20 VENERDÌ	
10 MARTEDÌ	21 SABATO	
11 MERCOLEDÌ <i>San Martino</i>	22 DOMENICA <i>Cristo Re</i>	

Tip. Le Madonie • Castelbuono (PA)

FIASCONARO
Piazza Margherita II
Castelbuono (PA)
Tel. 0921 671231

"A Rametta"
Contrada Rametta
Castelbuono (PA)
Tel. 0921 671623

Farmacia Mitra
Via Vittorio Emanuele, 89
Castelbuono (PA)
Tel. 0921 671811

POGGIO del RE
CORAMA
Distribuzione prodotti dolciari - dal 1960
C/da Piano Fondaco s.n.
Castelbuono (PA)
SS. 286 - km 10,850 - b. dx

DIESEGROUP
Consulenza Tecnica,
Sicurezza sul lavoro
Via Resuttana, 360
90146 Palermo

studio fotografico
DI STEFANO

L'Araba Fenice
SERVIZI PER ANZIANI E DISABILI
Via Geraci 124 - Cell. 380 282789
Castelbuono (PA)

dein sizilien
Sicily Taxi & Tour Service
di Marco Santoro
Cell. 334364098
www.deinsizilien.com

SFERRUZZA
Via V. Emanuele, 81
Tel. 0921.671071
www.sferruzza.it



**PRO LOCO
CASTELBUONO**
www.prolococastelbuono.it

Castello dei Ventimiglia

Il tesoro di Castelbuono

CENTENARIO 1920-2020



**COMUNE DI
CASTELBUONO**

Ieri ed Oggi



Archivio Pro Loco

Castello dei Ventimiglia - Castelbuono Sintesi non esaustiva dei principali eventi ed utilizzi

- 1) 1317: inizio costruzione del Castello ad opera del Conte Francesco Ventimiglia
- 2) 1454/1456: Trasferimento a Castelbuono del teschio di S. Anna dal Castello di Geraci Siculo ad opera di Giovanni Ventimiglia
- 3) 1683: decorazione con stucchi dei fratelli Giuseppe e Giacomo Serpotta della cappella Palatina su incarico di Francesco Rodrigo Ventimiglia
- 4) 1819-1820: terremoti - distruzione ultimo piano e merlature del Castello
- 5) 1913: donazione reliquia S. Anna da parte del Barone Fraccia alla comunità di Castelbuono
- 6) 1920: acquisto Castello, auspice il Sindaco Mariano Raimondo, con aggiudicazione ad un'asta giudiziaria tenuta presso il Tribunale di Termini Imerese
- 7) 1951: restauro stucchi Cappella Palatina con il contributo prevalente degli emigrati castelbuonesi
- 8) Dal 1937 agli anni '50: Sede della scuola di avviamento professionale
- 9) Anni '40/'60: magazzini comunali, deposito di formaggi
- 10) Seconda metà anni '60: sede Museo Francesco Minà Palumbo
- 11) Dal 1960 al 1980 vari interventi parziali strutturali con fondi comunali e Legge V. Carollo
- 12) 1980/1999: Sede del Centro Civico "Castello comunale"
- 13) 1987/1988: interventi strutturali su finanziamenti ex Cassa Mezzogiorno - interessamento Assessore Presidenza Regione Sicilia On.le Angelo Capitummino
- 14) Anni '90: abbattimento contrafforte lato ovest e apertura porta S. Cristoforo
- 15) 2000: Museo Civico e allestimento museale



Foto: Studio fotografico Di Stefano

DICEMBRE 2020

1	MARTEDÌ	12	SABATO	23	MERCOLEDÌ
2	MERCOLEDÌ	13	DOMENICA	24	GIOVEDÌ
3	GIOVEDÌ	14	LUNEDÌ	25	VENERDÌ
4	VENERDÌ	15	MARTEDÌ	26	SABATO
5	SABATO	16	MERCOLEDÌ	27	DOMENICA
6	DOMENICA	17	GIOVEDÌ	28	LUNEDÌ
7	LUNEDÌ	18	VENERDÌ	29	MARTEDÌ
8	MARTEDÌ	19	SABATO	30	MERCOLEDÌ
9	MERCOLEDÌ	20	DOMENICA	31	GIOVEDÌ
10	GIOVEDÌ	21	LUNEDÌ		
11	VENERDÌ	22	MARTEDÌ		

Novena di Natale

Novena di Natale

Natale

Santo Stefano Protomartire

Novena di Natale

Novena di Natale

Novena di Natale

Novena di Natale

Novena di Natale

Novena di Natale

Novena di Natale

A Vecchia

FIASCONARO
Piazza Margherita II
Castelbuono (PA)
Tel. 0921 671231

"A Rametta"
Contrada Rametta
Castelbuono (PA)
Tel. 0921 671623

Farmacia Mitra
Via Vittorio Emanuele, 89
Castelbuono (PA)
Tel. 0921 671811

POGGIO del RE
CORAMA
Distribuzione prodotti dietetici - dal 1960
C/da Piano Fondaco s.n.
Castelbuono (PA)
SS. 286 - km 10,850 - b. dx

DIESEGROUP
Consulenza Tecnica,
Sicurezza sul lavoro
Via Resuttana, 360
90146 Palermo

studio fotografico
DI STEFANO

L'Araba Fenice
SERVIZI PER ANZIANI E DISABILI
Via Geraci 124 - Cell. 380 2827789
Castelbuono (PA)

dein sizilien
Sicily Taxi & Tour Service
di Marco Santoro
Cell. 334364098
www.deinsizilien.com

SFERRUZZA
Via V. Emanuele, 81
Tel. 0921.671071
www.sferruzza.it



**PRO LOCO
CASTELBUONO**
www.prolococastelbuono.it

Castello dei Ventimiglia - Castelbuono

CENTENARIO 1920-2020

Sintesi non esaustiva dei principali eventi ed utilizzi



**COMUNE DI
CASTELBUONO**

- 1) 1317: inizio costruzione del Castello ad opera del Conte Francesco Ventimiglia
- 2) 1454/1456: Trasferimento a Castelbuono del teschio di S. Anna dal Castello di Geraci Siculo ad opera di Giovanni Ventimiglia
- 3) 1683: decorazione con stucchi dei fratelli Giuseppe e Giacomo Serpotta della cappella Palatina su incarico di Francesco Rodrigo Ventimiglia
- 4) 1819-1820: terremoti – distruzione ultimo piano e merlature del Castello
- 5) 1913: donazione reliquia S. Anna da parte del Barone Fraccia alla comunità di Castelbuono
- 6) 1920: acquisto Castello, auspice il Sindaco Mariano Raimondo, con aggiudicazione ad un'asta giudiziaria tenuta presso il Tribunale di Termini Imerese
- 7) 1951: restauro stucchi Cappella Palatina con il contributo prevalente degli emigrati castelbuonesi
- 8) Dal 1937 agli anni '50: Sede della scuola di avviamento professionale
- 9) Anni '40/'60: magazzini comunali, deposito di formaggi
- 10) Seconda metà anni'60: sede Museo Francesco Minà Palumbo
- 11) Dal 1960 al 1980 vari interventi parziali strutturali con fondi comunali e Legge V. Carollo
- 12) 1980/1999: Sede del Centro Civico "Castello comunale"
- 13) 1987/1988: interventi strutturali su finanziamenti ex Cassa Mezzogiorno – interessamento Assessore Presidenza Regione Sicilia On.le Angelo Caputummino
- 14) Anni '90: abbattimento contrafforte lato ovest e apertura porta S. Cristofaro
- 15) 2000: Museo Civico e allestimento museale

2020

